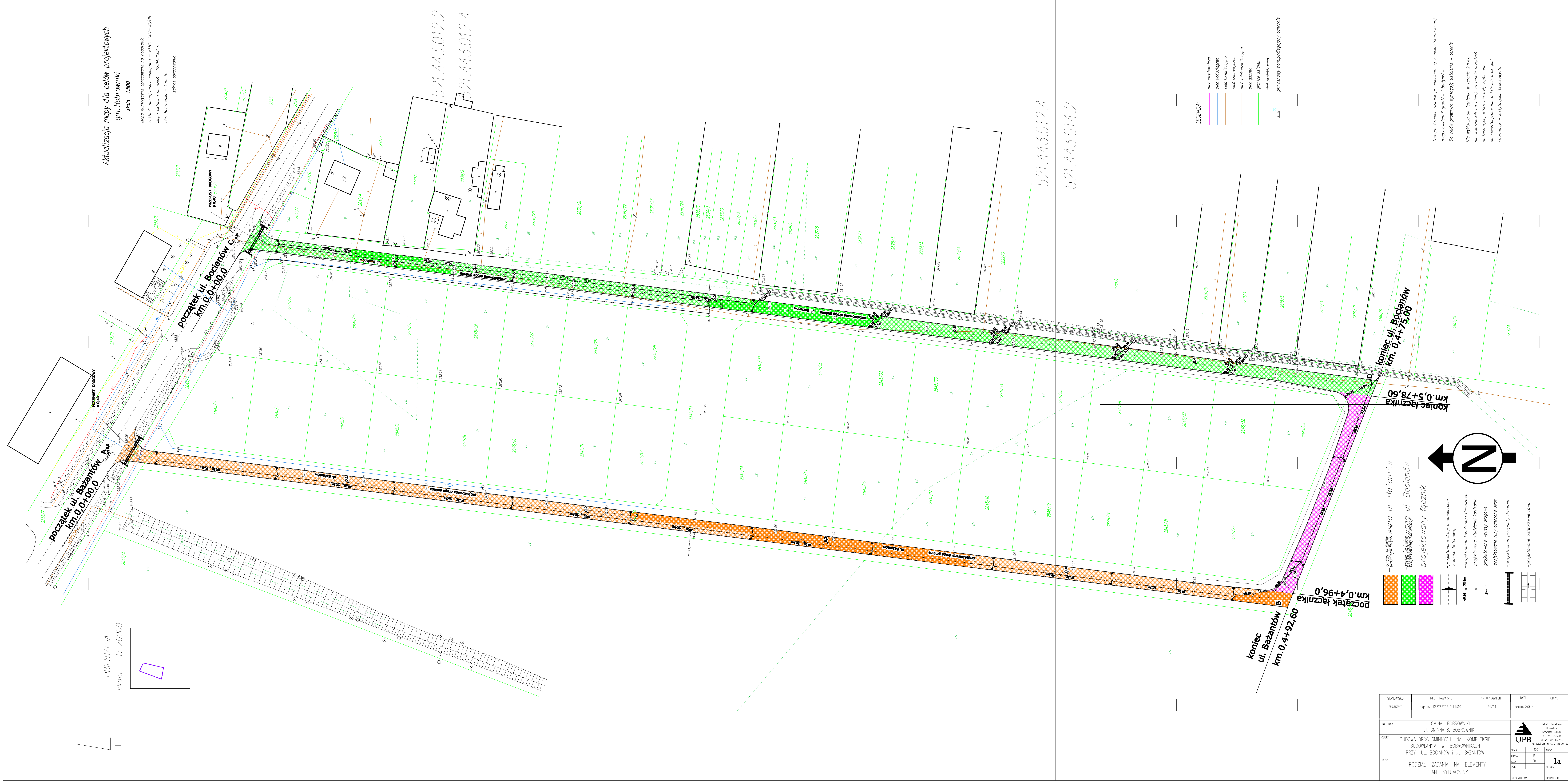
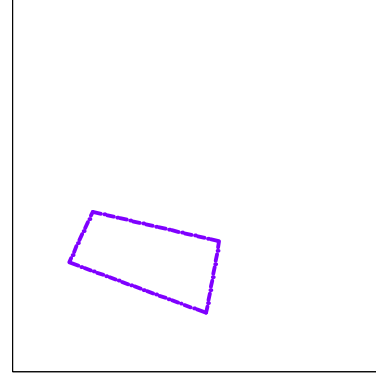


Aktualizacja mapy dla celów projektowych
gm. Babrowniki
skala 1:5000

Mapa numeracyjna opracowana na podstawie
dokumentacji mapy zasadniczej – arkusz 567-36/08
z datą wydania 12.07.2007 r.
dla: Babrowniki – k.m. b.
adres opracowania

ORIENTACJA
skala 1: 20000



- LEGENDA:
- sieć energetyczna
 - sieć wodociągowa
 - sieć kanalizacyjna
 - sieć inżynierska
 - sieć inżynierska
 - sieć gazowa
 - granice działek
 - sieć projektowana
 - linie kolejowe

Uwaga: Działki zostały zmierzane wg z nielimitowanej
mocy metody parafiny i fotograficznej.
Do celów prawnych wymagają urzędowa i fotogrametryczna.
Nie wyklucza się konieczności w terenie innych
nie wykazanych na niniejszej mapie urządzeń
podziemnych, które nie były zbadane
do wystarczającej głębokości i nie zostały zbadane
dotyczy to w szczególności instalacji.



- projektowana droga ul. Bocianów
- projektowana droga ul. Bocianów
- projektowany łącznik
- projektowane drogi o nawierzchni z kostki brukowej
- projektowane stacje oczyszczalni
- projektowane studzienki kontrolne
- projektowane studzienki przydrożne
- projektowane studzienki przydrożne
- projektowane studzienki przydrożne
- projektowane studzienki przydrożne

STANOWISKO	M.Ł. I. NAWROCKI	MI. UPRZYWAŻA	DATA	PROJEKT
PRACOWNI	mgr inż. KRZYSZTOF GŁĄBKO	5.6.2011	10.06.2011	
MIEJSCOWOŚĆ	GMINA BABROWNIKI, BUDOWNIKI			
OPIS	BUDOWA DRÓG GMINNYCH PRZYM. KOMPLEXE BUDOWNI W BUDOWNIACH PRZY UL. BOCIANÓW I UL. BAZANTÓW			
WZGLĘDNY	PODZIAŁ ZADANIA NA ELEMENTY			
WZGLĘDNY	PLAN SYTUACYJNY			
WZGLĘDNY	1a			